



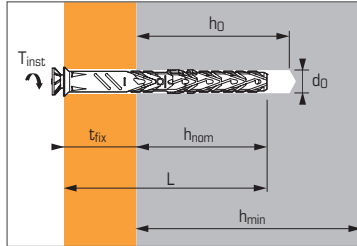
Cheville grande longueur pour béton, maçonneries pleines & creuses, et béton cellulaire



ETE 13/1068  
ETAG 020



ETE 20/0542 (Ø10)  
EAD 16-33-1151-0604

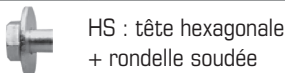


## APPLICATION

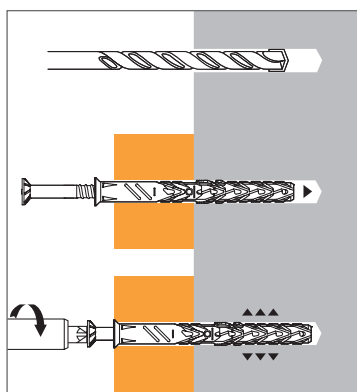
- Sabots de charpente
- Murailles, sablières extérieures
- Bardage
- Equerres de bardage
- Tasseaux, chevrons
- Chauffe-eau
- Isolation
- Façades ventilées

## MATIÈRE

- Corps :** polyamide 6
- Vis :**
  - version zinguée : acier classe 6.8 (5 µm)
  - version inox : A4-80
- Type de tête de vis :**



## MÉTHODE DE POSE



## Conditions de distances

### DANS BÉTON

Distances mini. entre chevilles et bords (mm)

	h <sub>nom</sub>	S <sub>cr,N</sub>	C <sub>cr,N</sub>	S <sub>min</sub>	C <sub>min</sub>
Ø8	50	60	50	50	50
Ø10	40	65	80	60	50
Ø10	50	90	100	70	60

### DANS MAÇONNERIES CREUSES

La cheville doit être installée aux distances minimum suivantes :

- 100 mm d'un bord.
- 200 mm d'une autre cheville pour les entraxes parallèles au bord.
- 400 mm d'une autre cheville pour les entraxes perpendiculaires au bord.

## Caractéristiques techniques

Dimensions	Béton				Bloc de béton plein		Brique terre cuite / béton cellulaire		Caractéristiques techniques				Code			
	Prof. d'enfoncement (mm)	Epais. maxi. à fixer (mm)	Prof. d'enfoncement (mm)	Epais. maxi. à fixer (mm)	Prof. d'enfoncement (mm)	Epais. maxi. à fixer (mm)	Epais. mini. support (mm)	Prof. de perçage (mm)	Ø de perçage (mm)	Long. totale cheville (mm)	Couple de serrage*	Version Tête F	Version Tête HS	Version Tête F - A4	Version Tête HS - A4	
	h <sub>nom</sub>	t <sub>fix</sub>	h <sub>nom</sub>	t <sub>fix</sub>	h <sub>nom</sub>	t <sub>fix</sub>	h <sub>min</sub>	h <sub>0</sub>	d <sub>0</sub>	L	T <sub>inst</sub>					
8X60/10		10		10						60		567950	-	-	-	
8X80/30		30		30						80		567951	-	567942	-	
8X100/50	50	50	50	50	50	50	100	60	8	100	12	567952	-	567943	-	
8X120/70		70		70						120		567953	-	-	-	
8X150/100		100		100						150		567954	-	-	-	
10X60/10		20		10						60		-	567969	-	567986	
10X80/30		40		30						80		567957	567970	567981	567987	
10X100/50		60		50						100		567958	567971	567982	567988	
10X120/70		80		70						120		567959	567972	-	-	
10X140/90		100		90						140		567960	567973	-	-	
10X160/110	40	120	50	110	70		h <sub>nom</sub>	h <sub>nom</sub>	10	160	16°	567961	567974	-	-	
10X180/130		140		130			X2	+10 mm		180		567962	567975	-	-	
10X200/150		160		150						200		567963	567976	-	-	
10X230/180		190		180						230		567964	567977	-	-	
10X260/210		220		210						260		567965	567978	-	-	
10X280/230		240		230						280		567966	567979	-	-	
10X300/250		260		250						300		567967	567980	-	-	

\* Dans le béton cellulaire le couple de serrage doit être réduit de 50% par rapport à la valeur indiquée.

Produits sur commandes spéciales

## Charges caractéristiques (N<sub>Rk</sub>, V<sub>Rk</sub>) en kN

TRACTION (Température : -40°C < T < +50°C<sup>(2)</sup>)

Support <sup>(1)</sup>	Dimensions	Ø				
		h <sub>nom</sub>	Ø8	Ø10	Ø10	Ø10
<b>Béton (C20/25)</b>						
N <sub>Rk</sub>			3,0	3,5	5,5	-
N <sub>Rk</sub>			Briques terre cuite Wienerberger MZ 28-1,8 (f <sub>ck</sub> = 20 MPa) <sup>(1)</sup>			
N <sub>Rk</sub>			3,0	-	3,0	-
<b>Briques terre cuite creuses Wienerberger Porotherm BIOPLAN (f<sub>bk</sub> = 12 MPa)<sup>(1)</sup></b>						
N <sub>Rk</sub>			2,0	-	2,0	-
N <sub>Rk, sis</sub> <sup>(3)</sup>			NA	NA	1,66	NA
<b>Briques terre cuite creuses DANESI/Poroton P800 (f<sub>bk</sub> = 10,5 MPa)<sup>(1)</sup></b>						
N <sub>Rk</sub>			-	-	1,2	-
N <sub>Rk, sis</sub> <sup>(3)</sup>			NA	NA	0,66	NA
<b>Blocs en béton creux B40 (f<sub>bk</sub> = 4 MPa)<sup>(1)</sup></b>						
N <sub>Rk</sub>			1,5	-	1,2	-
<b>Béton cellulaire YTONG «Clima» Block (f<sub>bk</sub> = 2,4 MPa)</b>						
N <sub>Rk</sub>			-	-	0,6	0,6
<b>Béton cellulaire YTONG «Sismico» Block (f<sub>bk</sub> = 5 MPa)</b>						
N <sub>Rk</sub>			-	-	1,5	2,0

<sup>(1)</sup> Autres matériaux support spécifiés dans l'ETE <sup>(2)</sup> Pour une utilisation à des températures comprises entre -40°C < T < +80°C : les valeurs ci-dessus doivent être réduites, consulter les performances indiquées dans l'ETE. <sup>(3)</sup> Résistances caractéristiques en conditions sismiques pour fixer des panneaux de façade par l'intermédiaire d'équerres selon ETE 20/0542

## CISAILLEMENT

h <sub>nom</sub>	Ø			
	Ø8	Ø10	Ø10	Ø10
V <sub>Rk</sub>	6,9	9,1	9,1	9,1
<b>Béton (C20/25)</b>				
V <sub>Rk</sub>	3,0	-	3,0	-
<b>Briques terre cuite creuses Wienerberger Porotherm BIOPLAN (f<sub>bk</sub> = 12 MPa)<sup>(1)</sup></b>				
V <sub>Rk</sub>	2,0	-	2,0	-
V <sub>Rk, sis</sub>	NA	NA	1,66	NA
<b>Briques terre cuite creuses DANESI/Poroton P800 (f<sub>bk</sub> = 10,5 MPa)<sup>(1)</sup></b>				
V <sub>Rk</sub>	-	-	1,2	-
V <sub>Rk, sis</sub>	NA	NA	0,66	NA
<b>Blocs en béton creux B40 (f<sub>bk</sub> = 4 MPa)<sup>(1)</sup></b>				
V <sub>Rk</sub>	1,5	-	1,2	-
<b>Béton cellulaire YTONG «Clima» Block (f<sub>bk</sub> = 2,4 MPa)</b>				
V <sub>Rk</sub>	-	-	0,6	0,6
<b>Béton cellulaire YTONG «Sismico» Block (f<sub>bk</sub> = 5 MPa)</b>				
V <sub>Rk</sub>	-	-	1,5	2,0

## Charges limites ultimes (N<sub>Rd</sub>, V<sub>Rd</sub>) et charges recommandées (N<sub>rec</sub>, V<sub>rec</sub>) en kN

TRACTION (Température : -40°C < T < +50°C<sup>(2)</sup>)

Support <sup>(1)</sup>	Dimensions	Ø				
		h <sub>nom</sub>	Ø8	Ø10	Ø10	Ø10
<b>Béton (C20/25)</b>						
N <sub>Rd</sub>			1,7	1,9	3,1	-
N <sub>rec</sub>			1,2	1,4	2,2	-
<b>Briques terre cuite Wienerberger MZ 28-1,8 (f<sub>ck</sub> = 20 MPa)<sup>(1)</sup></b>						
N <sub>Rd</sub>			1,2	-	1,2	-
N <sub>rec</sub>			0,9	-	0,9	-
<b>Briques terre cuite creuses Wienerberger Porotherm BIOPLAN (f<sub>bk</sub> = 12 MPa)<sup>(1)</sup></b>						
N <sub>Rd</sub>			0,8	-	0,8	-
N <sub>rec</sub>			0,6	-	0,6	-
<b>Blocs en béton creux B40 (f<sub>bk</sub> = 4 MPa)<sup>(1)</sup></b>						
N <sub>Rd</sub>			0,6	-	0,5	-
N <sub>rec</sub>			0,4	-	0,3	-
<b>Béton cellulaire YTONG «Clima» Block (f<sub>bk</sub> = 2,4 MPa)</b>						
N <sub>Rd</sub>			-	-	0,30	0,30
N <sub>rec</sub>			-	-	0,21	0,21
<b>Béton cellulaire YTONG «Sismico» Block (f<sub>bk</sub> = 5 MPa)</b>						
N <sub>Rd</sub>			-	-	0,75	1,00
N <sub>rec</sub>			-	-	0,54	0,71

## CISAILLEMENT

h <sub>nom</sub>	Ø			
	Ø8	Ø10	Ø10	Ø10
V <sub>Rd</sub>	4,6	6,0	6,0	6,0
V <sub>rec</sub>	3,3	4,3	4,3	4,3
<b>Béton (C20/25)</b>				
V <sub>Rd</sub>	1,1	-	1,2	-
V <sub>rec</sub>	0,8	-	0,9	-
<b>Briques terre cuite creuses Wienerberger Porotherm BIOPLAN (f<sub>bk</sub> = 12 MPa)<sup>(1)</sup></b>				
V <sub>Rd</sub>	0,8	-	0,8	-
V <sub>rec</sub>	0,6	-	0,6	-
<b>Blocs en béton creux B40 (f<sub>bk</sub> = 4 MPa)<sup>(1)</sup></b>				
V <sub>Rd</sub>	0,6	-	0,5	-
V <sub>rec</sub>	0,4	-	0,3	-
<b>Béton cellulaire YTONG «Clima» Block (f<sub>bk</sub> = 2,4 MPa)</b>				
V <sub>Rd</sub>	-	-	0,30	0,30
V <sub>rec</sub>	-	-	0,21	0,21
<b>Béton cellulaire YTONG «Sismico» Block (f<sub>bk</sub> = 5 MPa)</b>				
V <sub>Rd</sub>	-	-	0,75	1,00
V <sub>rec</sub>	-	-	0,54	0,71